

Caduta dei capelli?



Efficacia
cl clinicamente testata

Il comeback
per i
vostri capelli.

pantogar®



MEDICAL
HAIR
CENTRE

I capelli sani danno risalto alla bellezza

A prima vista i capelli non sembrerebbero avere effettivamente alcuna rilevanza sostanziale sotto il profilo medico. In realtà, assolvono invece ad alcune funzioni fondamentali: garantiscono, infatti, l'isolamento termico della testa e proteggono la delicata cute sottostante dai dannosi raggi del sole.

Le ghiandole sebacee dei capelli contribuiscono inoltre a contrastare la disidratazione della pelle e rivestono un importante ruolo nella distribuzione delle secrezioni della pelle (sebo, sudore). I capelli sono anche un barometro del benessere fisico e psichico, e forniscono indicazioni visibili dei cambiamenti ormonali che intervengono nel corpo durante la pubertà, la gravidanza, l'allattamento, la menopausa e la vecchiaia.

«I capelli sono un perfetto microcosmo, in base al quale è possibile studiare in modo esemplare nascita, vita, malattia e morte.»

Stephen Rothman

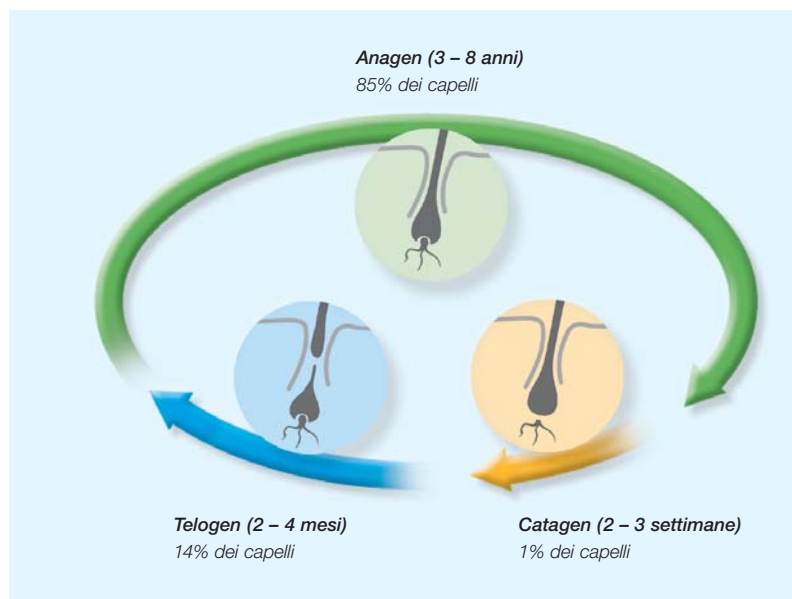
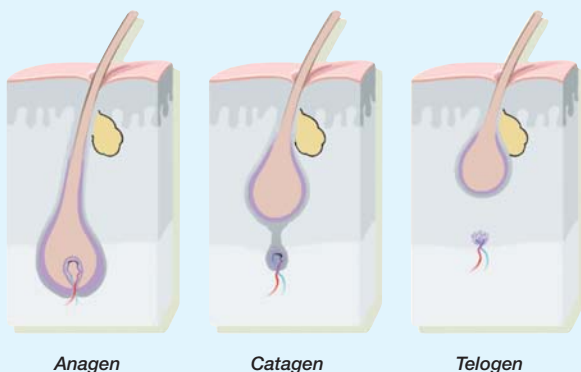


Le tre fasi della vita di un capello

Ogni giorno i circa 100 000 bulbi capilliferi che abbiamo in testa producono 30 metri di capelli (circa 1 cm per capello al mese); nell'arco di un mese, i nuovi capelli prodotti raggiungono insieme la ragguardevole lunghezza di 1 km! Poiché nella maggior parte delle persone la fase di crescita dura 3 – 8 anni, i capelli possono quindi raggiungere una lunghezza media di 70 – 80 cm.

I circa 100 000 capelli si trovano in modo asincronico (cioè non contemporaneamente) in diverse fasi di sviluppo che si ripetono ciclicamente. Ogni singolo capello segue un proprio ciclo in cui si alternano le 3 fasi:

1. **Fase di crescita** (anagen)
2. **Fase di transizione** (catagen)
3. **Fase di riposo** (telogen)



1. Durante la **fase di crescita** (anagen), che ha una durata compresa fra 3 e 8 anni, il capello cresce di circa 1 cm al mese. Circa l'80 – 90% dei capelli si trovano normalmente in questa fase. Durante questo periodo i capelli sono esposti a influssi che possono avere effetti benefici o dannosi.
2. Il capello interrompe la sua crescita per una **fase di transizione** di circa 2 settimane (catagen).
3. Nella **fase di riposo** (telogen), che dura circa 2 – 4 mesi, infine il capello cade senza alcun dolore. Ogni giorno perdiamo in questo modo fino a 100 capelli circa. Il ciclo si è così concluso, e può avere inizio una nuova fase di crescita (v. immagine sopra).

Capello per capello

Il nutrimento del bulbo capillifero, rappresentato da sostanze necessarie per la struttura del capello e oligoelementi, viene apportato dai capillari sanguigni che irrorano la cute. Quando questo flusso viene disturbato o addirittura interrotto, il bulbo cessa prematuramente la propria attività, e dopo due-tre mesi il capello interessato da questo evento traumatico cade.

Il bulbo capillifero è uno dei tessuti più attivi del nostro corpo, e per questo è anche particolarmente sensibile agli effetti dannosi o benefici, sia interni che esterni. Tali influssi risultano tuttavia efficaci soltanto sui capelli in fase di crescita. E proprio perché la maggior parte dei capelli si trova nella fase anagen, la loro reazione a qualsiasi influsso è estremamente sensibile, contrariamente ai peli del viso e del corpo che seguono altri criteri di crescita.



Fusto

Midollo

Corteccia

Cuticola

Ghiandola sebacea

Follicolo

Bulbo capillifero

Capillari



■ Caduta dei capelli. Non solo un problema cosmetico.

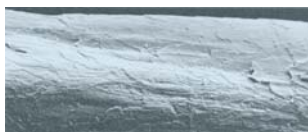
Vi sono diversi tipi di caduta. I capelli possono, infatti, cadere in modo diffuso sull'intero cuoio capelluto, ma anche in maniera localizzata nella parte anteriore della testa o soltanto in prossimità delle tempie (la cosiddetta «stempiatura»).

Se ad essere interessato da questo fenomeno è l'intero cuoio capelluto si parla di caduta diffusa di capelli (effluvio). Circa il 40% delle donne sono interessate da questo tipo di caduta almeno una volta nella vita. La causa è spesso da ricercarsi in un insufficiente apporto di sostanze micronutrienti alle radici ancora intatte attraverso la circolazione sanguigna, e la conseguenza è un'interruzione prematura dell'attività del bulbo.

Così il capello cade. E con il ripetersi di questo ciclo abbreviato, il capello diventa sempre più debole e sottile.



Capello sano



Capello danneggiato



Capello sfibrato

Una caduta diffusa dei capelli può avere diverse cause:

- alterazioni ormonali, come ad esempio durante la menopausa, l'allattamento o l'interruzione della pillola anticoncezionale
- malattie come infezioni o disturbi del metabolismo
- assunzione di determinati farmaci
- alimentazione errata o non equilibrata a seguito di diete
- stress emotivo o altre situazioni di stress

Se la caduta dei capelli è molto forte (più di 100 capelli al giorno) è consigliabile rivolgersi a un medico.



Le migliori opportunità per i vostri capelli

Dopo che assieme a uno specialista avete individuato la causa della vostra caduta di capelli, potete intraprendere azioni concrete per contrastarla. La soluzione migliore è ovviamente combattere ed eliminare le cause che la provocano, ma non sempre ciò è possibile, o almeno non subito. Spesso reca quindi giovamento un trattamento mirato che apporta ai capelli le necessarie sostanze nutritive in grado di rallentare la caduta e migliorarne la struttura superficiale.

È tuttavia praticamente inutile seguire una cura di questo tipo soltanto per un breve periodo di tempo, poiché è necessario trattare in modo mirato i capelli che si trovano nella fase di crescita. È quindi assolutamente necessario tenere duro e avere pazienza, perché soltanto una cura della durata minima di 6 mesi (a seconda del grado di gravità della caduta) può produrre i risultati attesi e mantenerne gli effetti nel tempo.

Richiedete la consulenza di uno specialista.

Pantogar® – Per la ricrescita dei vostri capelli

Pantogar® è un preparato estremamente efficace, specifico per il trattamento della caduta diffusa e dei danni strutturali dei capelli. Grazie alla sua speciale combinazione di aminoacidi, proteine e vitamine del gruppo B, **Pantogar®** interviene nel metabolismo cellulare apportando al capello le sostanze nutritive necessarie per assicurargli una crescita sana e la formazione di una struttura solida ed elastica.



L'efficacia di **Pantogar®** è stata dimostrata nel corso di un ampio studio scientifico condotto presso il prestigioso Ospedale Universitario di Zurigo. In particolare, i risultati dello studio indicano che:

Dopo un periodo di trattamento di soli 6 mesi è stato possibile riscontrare un miglioramento e una normalizzazione dei capelli nella fase di crescita.

Ciò significa che **Pantogar®** rallenta in misura significativa la caduta dei capelli, ne stimola la crescita sana e ne migliora la qualità e la resistenza. Inoltre, **Pantogar®** è estremamente ben tollerato.

 Pantogar®



- **in caso di caduta diffusa dei capelli**
- **in caso di danni strutturali dei capelli**

Composizione:

1 capsula contiene: tiamina nitrato 60 mg, pantotenato di calcio 60 mg, lievito medicinale 100 mg, cisteina 20 mg, cheratina 20 mg, acido p-aminobenzoico 20 mg.

Per ulteriori informazioni leggere l'istruzione interna.

Merz Pharma (Svizzera) SA
4123 Allschwil 1
www.pantogar.com

pantogar®



MEDICAL
HAIR
CENTRE